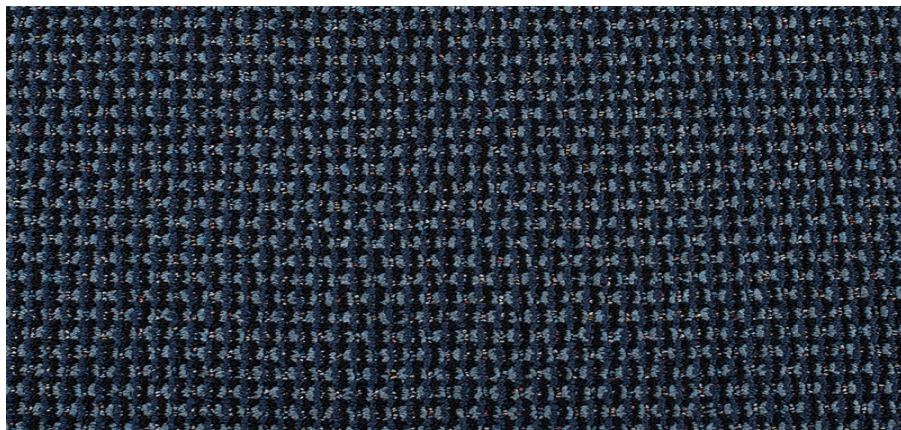


## CARPETE RESIDENCIAL E COMERCIAL - BOUCLE - FIREWORKS - GRAND CAYMAN



### INFORMAÇÕES TÉCNICAS

### TESTES / CERTIFICAÇÕES

Construção detalhes	Boucle trafego pesado	
Construção da Fibra	80% Polipropileno e 20% Nylon	
Construção Tintura	Tingido no processo de extrusão	
Peso da Fibra	26 OZ ou 880 gr	
Base primária	Sintética	
Base secundária	Sintética	
Construção Rolo	Action Bac	